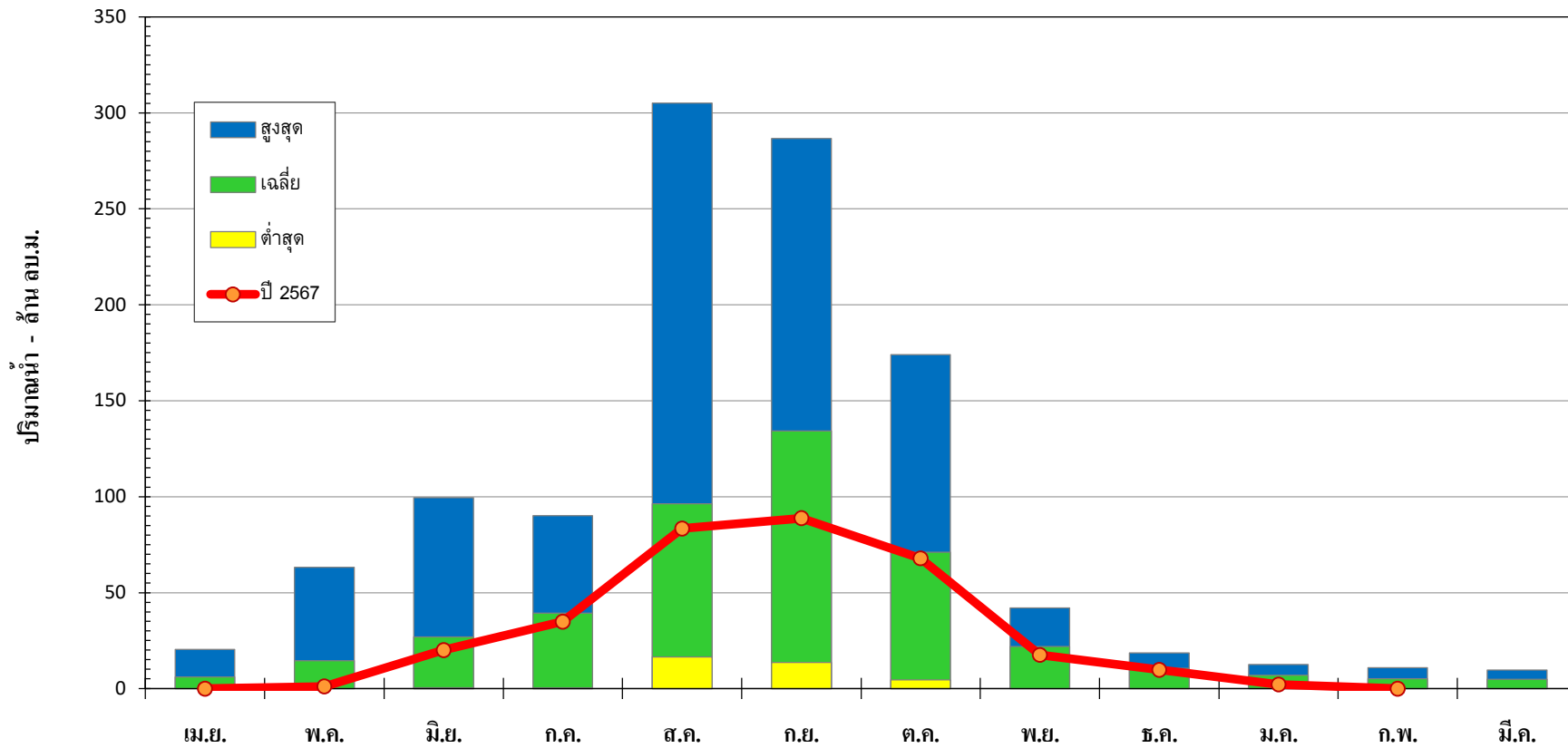




กราฟปริมาณน้ำท่ารายเดือน ้น้ำภาค ปีน้ำ 2537-2567

สถานี N.55 อ.ชาติตระการ จ.พิษณุโลก



ปีน้ำ	เม.ย.	พ.ค.	มิ.ย.	ก.ค.	ส.ค.	ก.ย.	ต.ค.	พ.ย.	ธ.ค.	ม.ค.	ก.พ.	มี.ค.	ทั้งปี
สูงสุด	20.46	63.13	99.56	90.12	305.16	286.64	174.03	42.01	18.56	12.51	10.87	9.56	899.53
เฉลี่ย	6.11	14.44	26.87	39.27	96.30	134.22	71.07	21.93	10.54	6.97	5.08	4.80	441.19
ต่ำสุด	0.00	0.00	0.37	0.26	16.54	13.55	4.54	0.00	0.00	0.00	0.00	0.00	119.51
ปี 2567	0.00	1.05	20.06	34.85	83.30	88.76	67.90	17.50	9.69	2.07	0.00		